



Das **PETKUS Profilwandsilo PWS** ist ein modernes und leistungsfähiges Silosystem zur Lagerung von Getreide, Mais und ähnlichen rieselfähigen Schüttgütern.

#### Vorteile:

- Kompakte und geschlossene Modulbauweise in komplett geschraubter Ausführung
- Für Außen- und Innenaufstellung lieferbar
- Hoher Korrosionsschutz durch Verzinkung

#### Beschreibung:

Die Silozellen in Modulbauweise sind als Silobatterie in Reihe oder im Block mit unterschiedlichen Höhen und Fassungsvermögen einsetzbar. Der Silozellen-Block kann in Stahlbau-Strukturen integriert werden.

#### Aufbau:

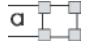

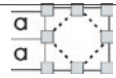
Das Silo besteht aus den miteinander verschraubten Dammwandelementen. Die Zellenecken bilden Hohlstützen, die nach der Montage mit Beton vergossen werden. Jede Silozelle verfügt über einen geschraubten Auslaufrichter.

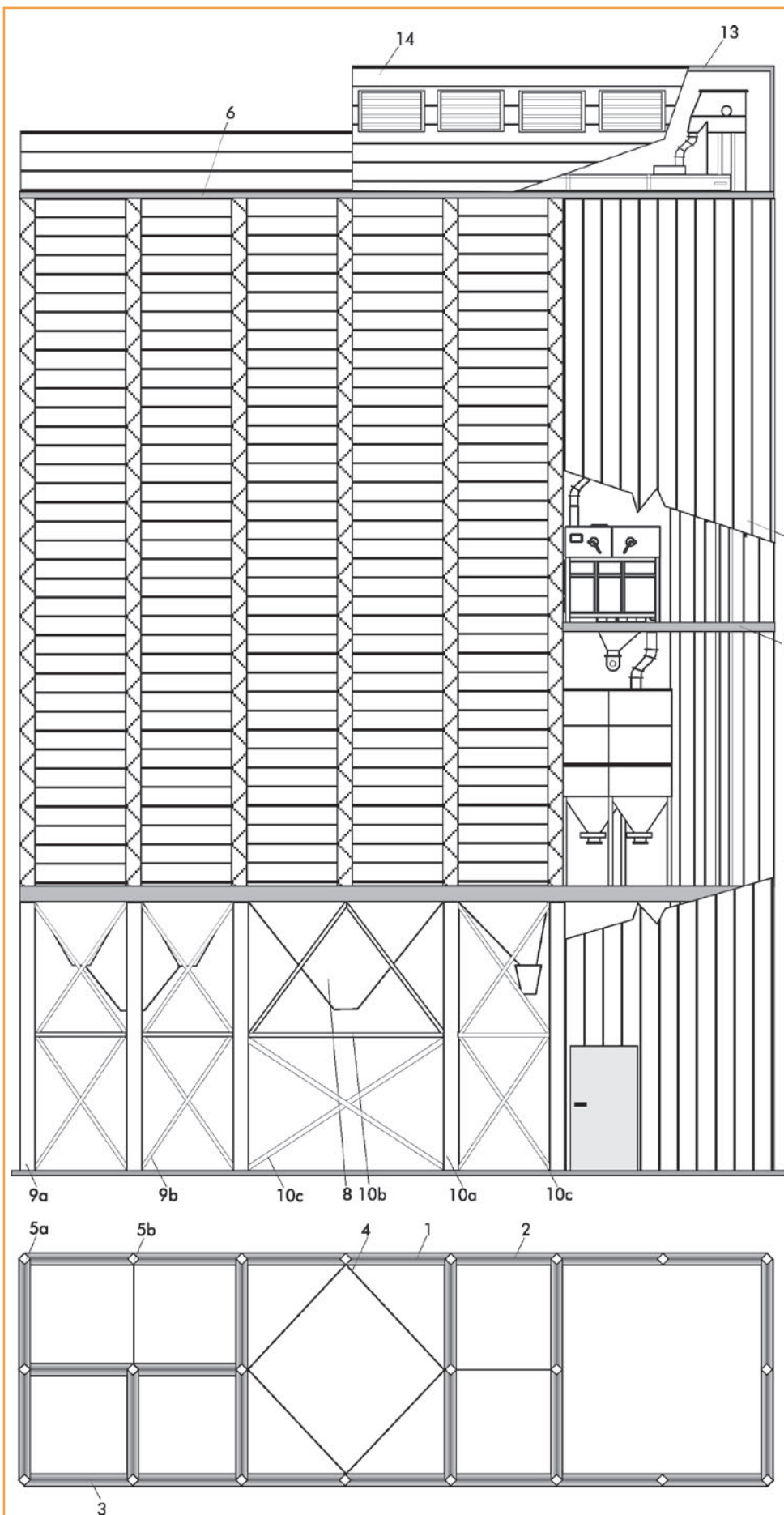
#### Standardausrüstung:

- Ausführung in verzinktem Stahlblech
- Dammwandelemente von 2000 mm bis 4000 mm Länge im 250 mm Raster
- Zellenauslaufrichter mit Punktauslauf
- Unterkonstruktion, Rahmen, Aufstiege und Bedienpodeste

#### Optionen:

- Maschinenhaus
- Ausführung in Edelstahl
- Auslauf mit Schlitzauslauf oder als Multitrichter
- Isolierung der Silowände

Ausführung, PWS	Achismaße a, mm					
	2000	2250	2500	3500	3750	4000
		2000	2250			
			2000			

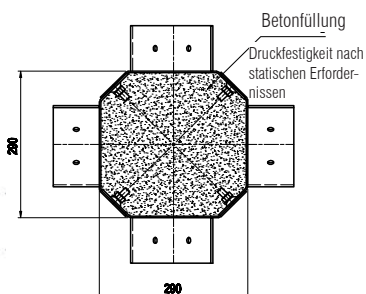


- 1 - Vierfachzelle
- 2 - Doppelzelle
- 3 - Einfachzelle
- 4 - Verstrebung
- 5 - Stützbleche
- 6 - Silozellendecke
- 8 - Trichter
- 9a - Silofuß für Einfachzellen
- 9b - Windaussteifung für Einfachzellen
- 10a - Silofuß für Doppelzellen
- 10b - Rahmen
- 10c - Windaussteifung für Doppel- und Vierfachzellen
- 11 - Maschinenhaus
- 11a - Maschinenhausböden

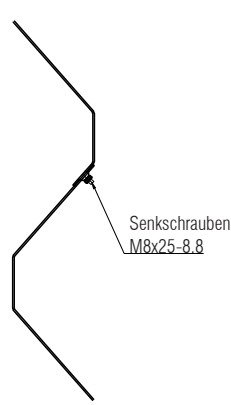
**Dachraumkonstruktion**

- 13 - Stahlbau Dachraum
- 14 - Verkleidung, komplett

Horizontalschnitt Mittelstütze



Vertikalschnitt Wandblechverbindung



Technische Änderungen vorbehalten.