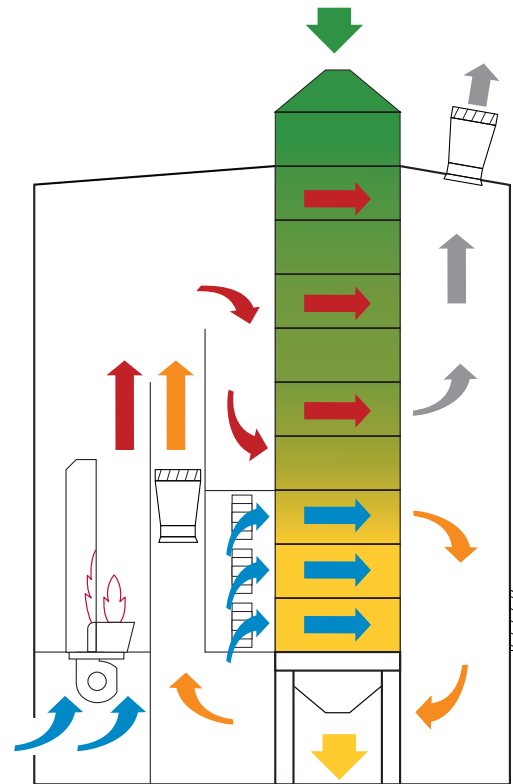




Schnittdarstellung



Die **PETKUS Durchlauftrockner** vom **Typ DDU** sind Dächerschachttrockner zur Trocknung von Getreide und Saatgut. Es stehen vier Baureihen (15, 25, 40 und 60) zur Verfügung.

Vorteile:

- Vier Baureihen abgestimmt auf unterschiedliche Leistungen
- Verringerter Energiebedarf durch Umluftprinzip
- Gleichmäßige und schonende Trocknung
- Betrieb mit Gas- oder Ölbrenner

Beschreibung:

Das Gut gelangt von oben in die Trocknersäule und fließt über die wechselseitig angeordneten, konischen, dachförmigen Luftkanäle bis zum Austrag. Das Gut wird dabei permanent durchmischt und gleichmäßig mit der vom Brenner erzeugten Warmluft durchströmt. Der dafür notwendige Luftstrom wird von Axialventilatoren im Dach des Abluftkanals erzeugt. Über eine Falschluffklappe kann die Luftgeschwindigkeit innerhalb der Trocknersäule reguliert werden.

Die noch nicht voll gesättigte Warmluft aus den unteren Trocknungssektionen und Kühlluft werden durch einen zusätzlichen Lüfter angesaugt und der Warmluft beigemischt. Durch diesen Umluftbetrieb verringert sich der Energiebedarf.

Jalousieklappen hinter den Axialventilatoren schließen während der Ausspeisung und verhindern damit den Austrag von Staub.

Aufbau:

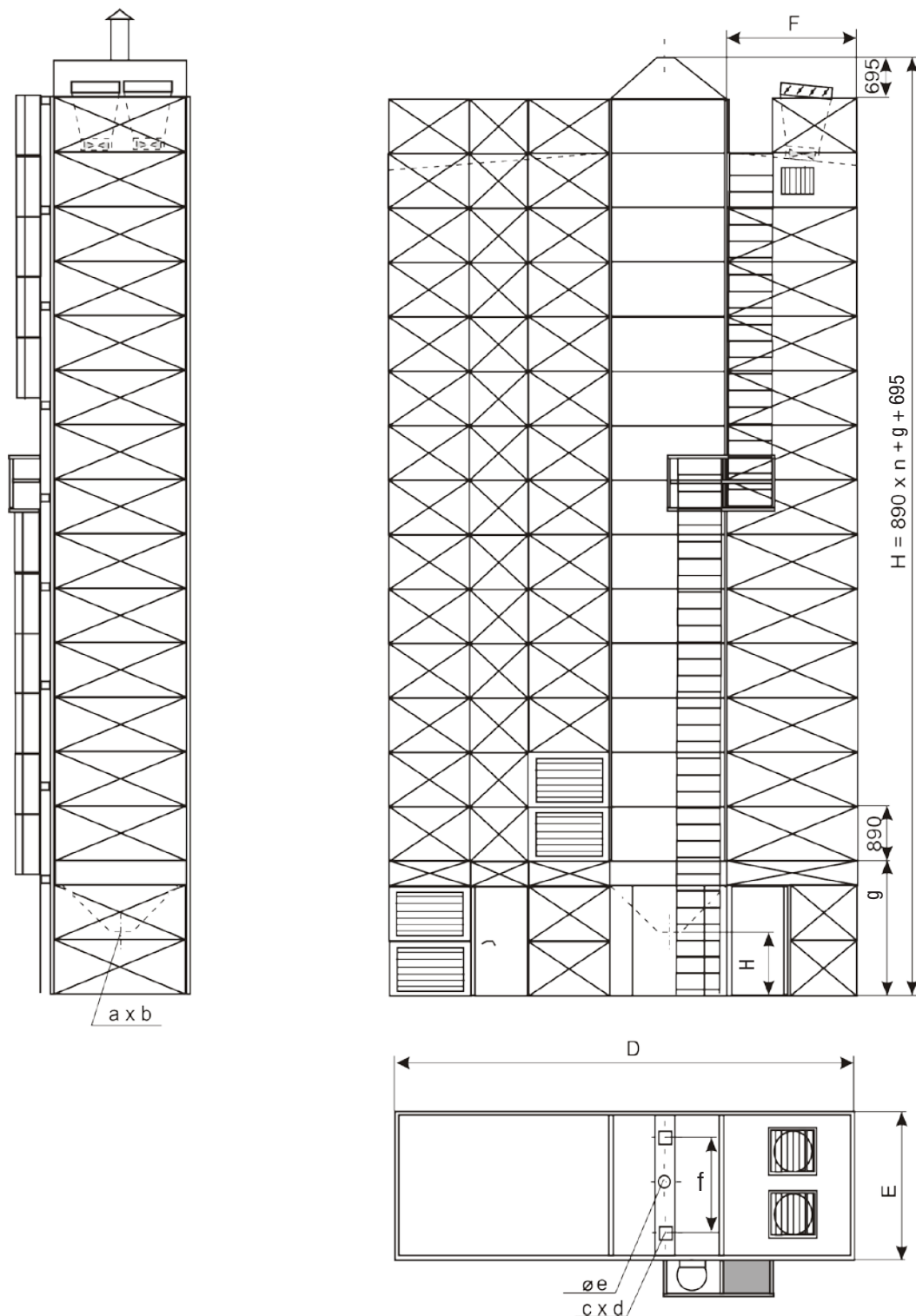
Der Durchlauftrockner DDU besteht aus einem isolierten Warmluftkanal mit Öl- bzw. Gasbrenner, der Trocknersäule mit den Luftkanälen, dem Abluftkanal mit den Axialventilatoren und der Austrageinrichtung mit Auslaufrichter.

Standardausrüstung:

- Ausführung aus verzinktem Stahlblech
- Trocknersäule mit konischen, dachförmigen Luftkanälen
- Wärmeisolierter Warmluftkanal
- Abluftkanal mit Axialventilator und Jalousieklappe
- Vorratsbehälter mit Füllstandsmelder
- Pneumatische Austrageinrichtung mit Auslaufrichter
- Umluftventilator
- Brenner mit Brennkammer
- Kompressor inkl. Druckluftleitungen
- Schaltschrank mit Touchpanel und Steuerungssoftware
- Unterkonstruktion, Aufstiege, Bedienpodeste

Optionen:

- Wärmeisolierung der Trocknersäule
- Vergrößerter Vorratsbehälter
- Verteileinrichtung im Zulauftrichter (nur für Baureihen 40 und 60)



Typ	D _{min}	E	R	a	b	f	c	d	e	g
15	7 439	1 570	880	200	200	-	-	-	Ø 150	2 200
25	8 309	2 440	680	250	250	-	-	-	Ø 200	2 210
40	8 309	3 890	670	250	1 700	3 468	250	250	-	2 210
60	8 309	6 210	680	250	550	5 731	300	300	-	2 310

n = Anzahl der Zellen

Technische Änderungen vorbehalten.